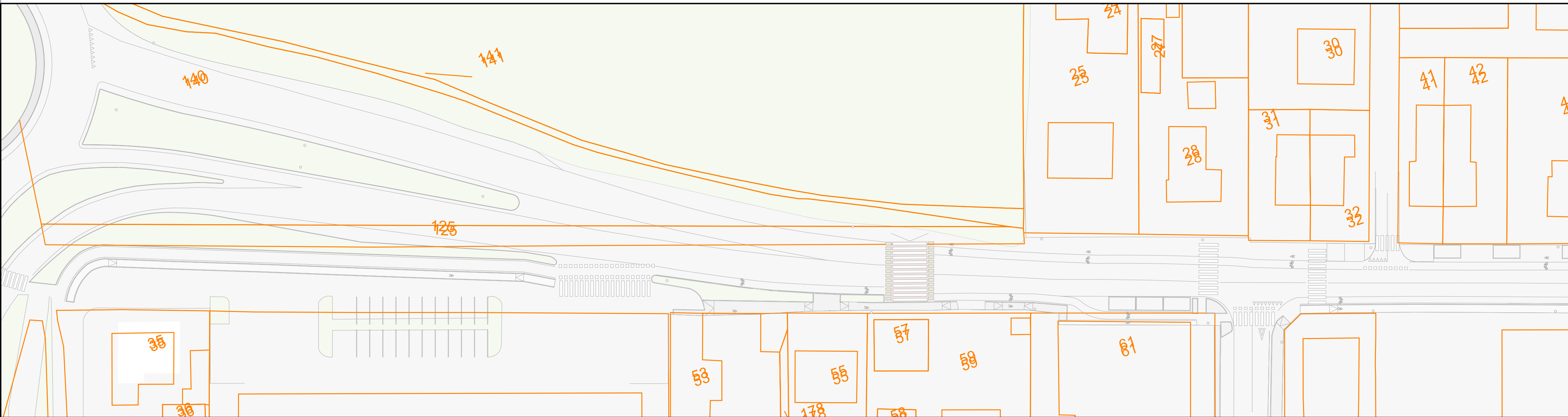
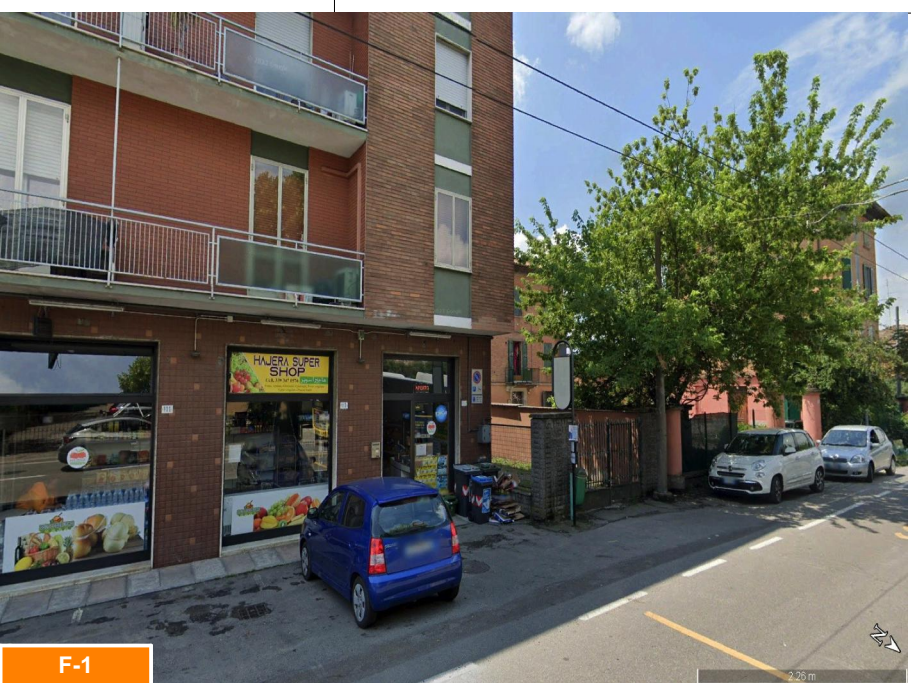


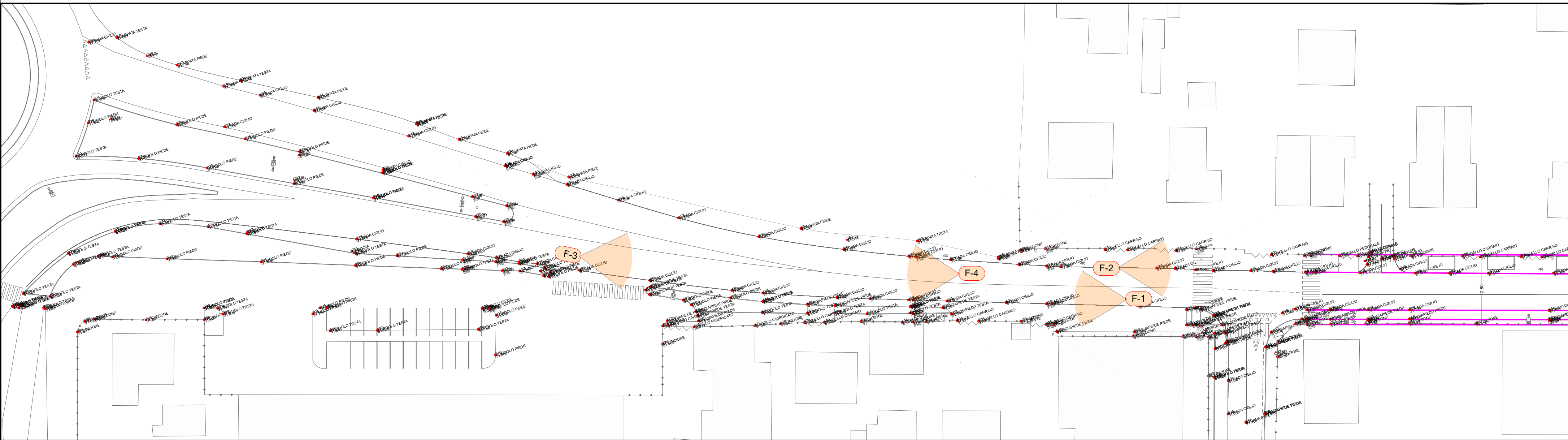
CATASTALE

1:500



CATASTALE + PROGETTO

1:500



RILIEVO SDF 500

1:500

SOGGETTO PROponente: <div><div>MITSUBISHI CHEMICAL ADVANCED MATERIALS</div></div>		INNOVATIVE SOLUTIONS srl Corso Canalgrande, 9 41122 Modena (MO) MITSUBISHI CHEMICAL ADVANCED MATERIALS srl Piazza Della Repubblica, 5 20121 Milano (MI) C.P.C. srl Via Del Tirassegno, 55 41122 Modena (MO)		ENTE: <div><div>Comune di Modena</div></div>													
<div>AMPLIAMENTO DEL COMPARTO INDUSTRIALE PRODUTTIVO CPC - MCAM AI SENSI DELL'ART.53 DELLA L.R. 24/2017</div>																	
<div>PROCEDIMENTO UNICO L.R. 24/2017 ART.53</div>																	
<div></div>																	
FASE: <div>PDC</div>		DISCIPLINA: <div>CC</div>		PROGR: <div>03.01.2.1</div>		REVISIONE: <div>rev00</div>											
OGGETTO: <div>DORSALE CICLABILE VIA DELLE SUORE - TRATTO 2</div>																	
<div>Inquadr. catast. e Ril. planoaltimetrico</div>																	
FILE PDF: PDC_CC-03.01.2.1_rev00 CODICE PROGETTO: P1139-21				Inquadr. catast. e Ril. planoaltimetrico.pdf FILE: P1139 ADP tw		00 26/01/2024 EMISSIONE REV. DATA DESCRIZIONE											
TIMBRI:						PROGETTAZIONE ARCHITETTONICA E INTEGRATA:											
<div><div>PROSPAZIO ARCHITECTURE - ENGINEERING</div><div>PROSPAZIO S.c.a.r.l. Via Regina Paola, 60/6 41049 Sassuolo (MO) Tel. +39 0536 91 34 34 info@prospazio.com www.prospazio.com</div></div>						<div><div></div><div>ING. GIULIO RIMINI STUDIO ARCHITELNIA S.R.L. ING. DANILLO DALLARI STUDIO INGEGNERI ASSOCIATI DALLARI-FREEMAN ING. MAURIZIO MANZINI STUDIO TECNICO ASSOCIATO MANZINI Per.Ind. PAOLO BURANI STUDIO BURANI-ROSETTI DOTT. GEOL. FRANCESCO DETTORI</div></div>						<div><div>COMMITTENTE SINDACO RUP</div><div>GIANCARLO MUZZARELLI ING. BARBARA NEROZZI</div></div> <div><div>DISEGNATORE: RESPONSABILE:</div><div>SIMONE VENTURELLI STUDIO ARCHITELNIA S.R.L. ING. GIULIO RIMINI STUDIO ARCHITELNIA S.R.L.</div></div>					
<div><div>COORDINAMENTO ARCHITETTONICO STRUTTURE ELETTRICO MEC-ANTINCENDIO GEOLOGO ACUSTICA</div><div>ING. GIULIO RIMINI STUDIO ARCHITELNIA S.R.L. ING. GIULIO RIMINI STUDIO ARCHITELNIA S.R.L. ING. DANILLO DALLARI STUDIO INGEGNERI ASSOCIATI DALLARI-FREEMAN ING. MAURIZIO MANZINI STUDIO TECNICO ASSOCIATO MANZINI Per.Ind. PAOLO BURANI STUDIO BURANI-ROSETTI DOTT. GEOL. FRANCESCO DETTORI</div></div>						<div><div>COMMITTENTE SINDACO RUP</div><div>GIANCARLO MUZZARELLI ING. BARBARA NEROZZI</div></div> <div><div>DISEGNATORE: RESPONSABILE:</div><div>SIMONE VENTURELLI STUDIO ARCHITELNIA S.R.L. ING. GIULIO RIMINI STUDIO ARCHITELNIA S.R.L.</div></div>											
<div>È vietato l'uso di copie non autorizzate di questo disegno, nonché qualsiasi riproduzione, parziale o totale, e qualsiasi forma di trasmissione a concorrenti o a terzi senza previa autorizzazione scritta. (Prescrizioni di legge vigenti per la tutela del diritto di proprietà intellettuale e industriale).</div>																	